



BERG

KRÄUTER



BIO-TEEVIELFALT

www.bergkraeuter.at

FÜR **ALLES**
IST EIN KRAUT
GEWACHSEN

Österreichische Bergkräutergenossenschaft eGen
Thierberg 1, 4192 Hirschbach im Mühlkreis, Österreich



BERG
KRÄUTER



FÜR ALLES IST EIN KRAUT GEWACHSEN

Als Österreichische Bergkräutergenossenschaft sind wir stolz darauf und lieben es, die besten Kräuter authentisch, natürlich und regional zu produzieren. Wir sind der Überzeugung, dass gute Lebensmittel die Basis für ein gutes Leben sind.

100% BIO ist für uns eine Selbstverständlichkeit!

Seit unserer Gründung 1986 zeichnet uns der Mut und die Begeisterung für neue Wege aus. Gleichzeitig ehren wir die bäuerliche Tradition, unsere Bodenständigkeit und Handschlagqualität.

Liebe Kundin und lieber Kunde, es macht uns Freude dir unsere natürliche Geschmacksvielfalt zu präsentieren, denn Genuss braucht keine Geschmacksverstärker!

In unserer Heimat dem Mühlviertel wachsen unsere BIO-Kräuter auf kleinen Feldern inmitten der bergigen Landschaft auf einer Seehöhe von bis zu 900m. Das feine Zusammenspiel der granithaltigen Böden, der warmen Tage und kalten Nächte sowie das notwendige Fingerspitzengefühl unserer Bauern lassen die Kräuter optimal gedeihen.

Unsere Tees und Gewürze trocknen unsere Landwirte schnellstmöglich und schonend direkt auf ihren Betrieben. Kurze Wege, knifflige Innovationen und behutsame, gut durchdachte Verarbeitungsschritte sind uns wichtig. So gewinnen wir höchste Qualität und erhalten den bestmöglichen Geschmack.

Leidenschaftliche Produkte für eine lebenswerte Welt für uns, unsere Kinder und unsere Enkelkinder in der Zukunft...
Direkt vom Feld auf den Tisch!



BIO

FÜR JEDEN
GESCHMACK
 IST EIN KRAUT
 GEWACHSEN



Die BERGKRÄUTER BIO-TEEVIELFALT BOX kann mit folgenden BIO Teesorten bestückt werden: Mühlviertler Bergkräutertee, Frühstück, Guten Abend, Innere Harmonie, Lavendel-Hanf, Nimm dir Zeit, Räusperchen, Waldspaziergang, Fruchtsymphonie, Brennnessel, Kamille, Pfefferminze, Salbei, Sencha Grüntee und Darjeeling Schwarztee.



100%
 PLASTIKFREI



QUALITÄT AUS
 ÖSTERREICH



AT-BIO-301



BIO-Teevielfalt Box

Die perfekte Lösung für Unternehmen und Gastgeber die Wert auf Regionalität und Qualität legen.

Zubereitung: Einen Aufgussbeutel für eine Tasse mit kochendem Wasser übergießen und je nach Sorte in einem definierten Zeitraum unter gelegentlichem Schwenken ziehen lassen.

Inhalt: 20 Beutel, Teebeutel zur Gänze kompostierbar, Papier und Karton bitte im Altpapier entsorgen.



FÜR JEDE
LEIDENSCHAFT
IST EIN KRAUT
GEWACHSEN



Zutaten:
Apfel*, Hagebutte*, Himbeere*,
Hibiskus*, Süßholz*, Zimt*, Aronia*,
Fenchel*, Piment*, Ingwer*

*aus kontrolliert biologischem Anbau



Fruchtsymphonie | BIO Früchtetee

**Eine Tasse Tee voll lieblicher Symphonie
durch ein Zusammenspiel der besten
Früchte und feinsten Gewürze.**

Zubereitung: Einen Aufgussbeutel für eine Tasse mit kochendem Wasser überbrühen und 8-10 Minuten, oder länger ziehen lassen. Das Geschmackserlebnis wird mit der Dauer der Ziehzeit intensiver.

Inhalt: 20 Beutel á 2g, Teebeutel zur Gänze kompostierbar, Papier und Karton bitte im Altpapier entsorgen.

Gesamtfüllgewicht: 40g



FÜR JEDE
LEBENSLAGE
IST EIN KRAUT
GEWACHSEN



Zutat:
Brennessel*

*aus kontrolliert biologischem Anbau



Brennessel | BIO Kräutertee

Eine Tasse Tee für beschwingte Zeiten durch das ganze Jahr.

Zubereitung: Einen Aufgussbeutel für eine Tasse mit kochendem Wasser übergießen und 5-7 Minuten unter gelegentlichem Schwenken ziehen lassen.

Inhalt: 20 Beutel á 1,7g, Teebeutel zur Gänze kompostierbar, Papier und Karton bitte im Altpapier entsorgen.

Gesamtfüllgewicht: 34g



FÜR JEDES
KINDERLACHEN
IST EIN KRAUT
GEWACHSEN



Zutat:
Kamille*

*aus kontrolliert biologischem Anbau



100%
PLASTIKFREI



QUALITÄT AUS
ÖSTERREICH



AT-BIO-301



Kamille | BIO Kräutertee

**Eine Tasse Tee voll lieblichem Duft,
um Kindheitserinnerung erwachen
zu lassen.**

Zubereitung: Einen Aufgussbeutel für eine Tasse mit
kochendem Wasser übergießen und 5-7 Minuten unter
gelegentlichem Schwenken ziehen lassen.

Inhalt: 20 Beutel á 1,7g, Teebeutel zur
Gänze kompostierbar, Papier und Karton
bitte im Altpapier entsorgen.

Gesamtfüllgewicht: 34g



FÜR JEDEN
FRISCHEN WIND
IST EIN KRAUT
GEWACHSEN



Zutat:
Pfefferminze*

*aus kontrolliert biologischem Anbau



100%
PLASTIKFREI



QUALITÄT AUS
ÖSTERREICH



AT-BIO-301



Pfefferminze | BIO Kräutertee

**Eine Tasse Tee für einzigartige
Frische ab dem ersten Schluck,
im Winter und im Sommer!**

Zubereitung: Einen Aufgussbeutel für eine Tasse mit kochendem Wasser übergießen und 5-7 Minuten unter gelegentlichem Schwenken ziehen lassen.

Inhalt: 20 Beutel á 1,7g, Teebeutel zur Gänze kompostierbar, Papier und Karton bitte im Altpapier entsorgen.

Gesamtfüllgewicht: 34g



FÜR JEDES
ABENTEUER
IST EIN KRAUT
GEWACHSEN



Zutaten:

Zitronenmelisse*, Pfefferminze*,
Erdbeerblätter*, Himbeerblätter*^o,
Ringelblumen*, Spitzwegerich*,
Schafgarbe*, Anisysop*

*aus kontrolliert biologischem Anbau

^oaus Wildsammlung



100%
PLASTIKFREI



QUALITÄT AUS
ÖSTERREICH



AT-BIO-301
Österreich-Landwirtschaft



Mühlviertler Bergkräutertee | BIO Kräutertee

Eine Tasse Tee voll mit der Kraft der Kräuter des Mühlviertels.

Zubereitung: Einen Aufgussbeutel für eine Tasse mit
kochendem Wasser übergießen und 5-7 Minuten unter
gelegentlichem Schwenken ziehen lassen.

Inhalt: 20 Beutel á 1,7g, Teebeutel zur
Gänze kompostierbar, Papier und Karton
bitte im Altpapier entsorgen.

Gesamtfüllgewicht: 34g



FÜR JEDEN
GUTEN MORGEN
IST EIN KRAUT
GEWACHSEN



Zutaten:

Pfefferminze*, Zitronenmelisse*,
Himbeerblätter*, Ringelblume*,
Malve*, Spitzwegerich*

*aus kontrolliert biologischem Anbau

°aus Wildsammlung



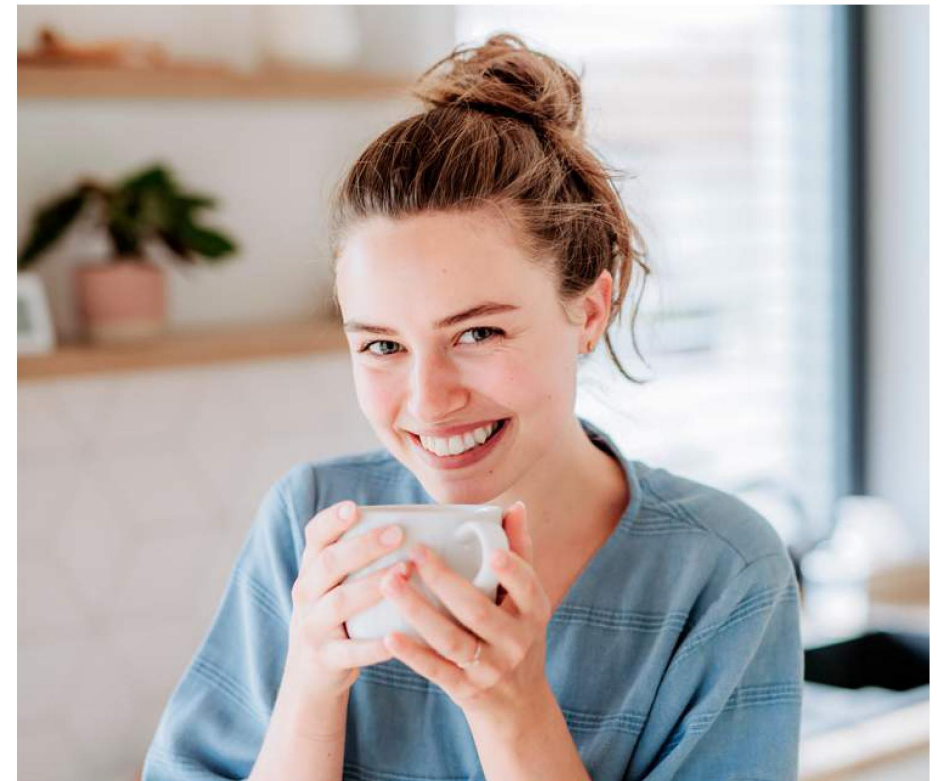
100%
PLASTIKFREI



QUALITÄT AUS
ÖSTERREICH



AT-BIO-301



Frühstück | BIO Kräutertee

Eine Tasse Tee, intensive Erfrischung für einen gelungenen Start in den Tag.

Zubereitung: Einen Aufgussbeutel für eine Tasse mit
kochendem Wasser übergießen und 5-7 Minuten unter
gelegentlichem Schwenken ziehen lassen.

Inhalt: 20 Beutel á 1,7g, Teebeutel zur
Gänze kompostierbar, Papier und Karton
bitte im Altpapier entsorgen.

Gesamtfüllgewicht: 34g



FÜR JEDEN
FEIERABEND
IST EIN KRAUT
GEWACHSEN



Zutaten:
Zitronenmelisse*, Himbeerblätter*^o,
Malve*, Brennnessel*, Salbei*,
Erdbeerblätter*, Hopfen*, Lavendel*

*aus kontrolliert biologischem Anbau
^oaus Wildsammlung



100%
PLASTIKFREI



QUALITÄT AUS
ÖSTERREICH



AT-BIO-301



Guten Abend | BIO Kräutertee

Eine Tasse Tee wohlige Wärme mit duftenden
Kräutern, um den Abend zu genießen und
die Gedanken schweifen zu lassen.

Zubereitung: Einen Aufgussbeutel für eine Tasse mit
kochendem Wasser übergießen und 5-7 Minuten unter
gelegentlichem Schwenken ziehen lassen.

Inhalt: 20 Beutel á 1,7g, Teebeutel zur
Gänze kompostierbar, Papier und Karton
bitte im Altpapier entsorgen.

Gesamtfüllgewicht: 34g



FÜR JEDEN
GIPFELSIEG
IST EIN KRAUT
GEWACHSEN



Zutaten:

Zitronenmelisse*, Brennnessel*,
Salbei*, Birkenblätter*°, Fenchel*,
Kümmel*

*aus kontrolliert biologischem Anbau

°aus Wildsammlung



100%
PLASTIKFREI



QUALITÄT AUS
ÖSTERREICH



AT-BIO-301



Innere Harmonie | BIO Kräutertee

Eine Tasse Tee für Leichtigkeit, um Frühlingsgefühlen freien Lauf zu lassen.

Zubereitung: Einen Aufgussbeutel für eine Tasse mit
kochendem Wasser übergießen und 5-7 Minuten unter
gelegentlichem Schwenken ziehen lassen.

Inhalt: 20 Beutel á 1,7g, Teebeutel zur
Gänze kompostierbar, Papier und Karton
bitte im Altpapier entsorgen.

Gesamtfüllgewicht: 34g



FÜR JEDE
SEHNSUCHT
IST EIN KRAUT
GEWACHSEN



Zutaten:
Hanf*, Lavendel*,
Zitronenverbene*

*aus kontrolliert biologischem Anbau



100%
PLASTIKFREI



QUALITÄT AUS
ÖSTERREICH



AT-BIO-301



Lavendel-Hanf | BIO Kräutertee

**Eine Tasse Tee für sinnliche Gedankenreisen
und gemütliche Auszeiten.**

Zubereitung: Einen Aufgussbeutel für eine Tasse mit
kochendem Wasser übergießen und 5-7 Minuten unter
gelegentlichem Schwenken ziehen lassen.

Inhalt: 20 Beutel á 1,7g, Teebeutel zur
Gänze kompostierbar, Papier und Karton
bitte im Altpapier entsorgen.

Gesamtfüllgewicht: 34g



FÜR JEDE
AUSZEIT
IST EIN KRAUT
GEWACHSEN



Zutaten:
Apfelminze*, Zitronenmelisse*, Weiße
Melisse*, Holunderblüten*, Anis*,
Anisysop*, Zimt*, Vanillepulver*

*aus kontrolliert biologischem Anbau



100%
PLASTIKFREI



QUALITÄT AUS
ÖSTERREICH



AT-BIO-301



Nimm dir Zeit | BIO Kräutertee

Eine Tasse Tee um der Hektik des Alltags zu
entfliehen und den Moment zu genießen.

Zubereitung: Einen Aufgussbeutel für eine Tasse mit
kochendem Wasser übergießen und 5-7 Minuten unter
gelegentlichem Schwenken ziehen lassen.

Inhalt: 20 Beutel á 1,7g, Teebeutel zur
Gänze kompostierbar, Papier und Karton
bitte im Altpapier entsorgen.

Gesamtfüllgewicht: 34g





FÜR JEDES KRATZEN IST EIN KRAUT GEWACHSEN



Zutaten:
Spitzwegerich*, Holunderblüten*,
Salbei*, Fenchel*, Thymian*,
Koriander*

*aus kontrolliert biologischem Anbau



100%
PLASTIKFREI



QUALITÄT AUS
ÖSTERREICH



AT-BIO-301



Räusperchen | BIO Kräutertee

Eine Tasse Tee für Groß und Klein um deinen Hals mit feinen Kräutern zu umschmeicheln.

Zubereitung: Einen Aufgussbeutel für eine Tasse mit kochendem Wasser übergießen und 5-7 Minuten unter gelegentlichem Schwenken ziehen lassen.

Inhalt: 20 Beutel á 1,7g, Teebeutel zur Gänze kompostierbar, Papier und Karton bitte im Altpapier entsorgen.

Gesamtfüllgewicht: 34g



FÜR JEDES WALDBAD IST EIN KRAUT GEWACHSEN



Zutaten:

Nana Minze*, Fichtennadeln*°,
Zitronenmelisse*, Himbeerblätter*°,
Schafgarbe*, Augentrost*,
Frauenmantel*, Thymian*

*aus kontrolliert biologischem Anbau

°aus Wildsammlung



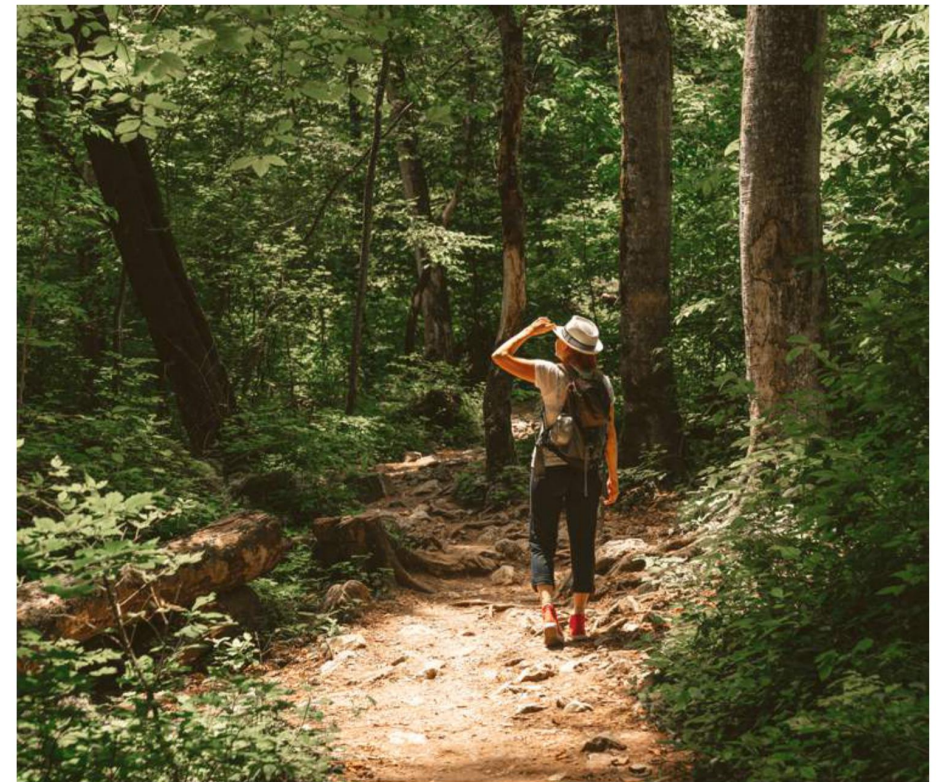
100%
PLASTIKFREI



QUALITÄT AUS
ÖSTERREICH



AT-BIO-301



Waldspaziergang | BIO Kräutertee

Eine Tasse Tee zum Eintauchen in die Ruhe des Waldes und dessen Kraft zu tanken.

Zubereitung: Einen Aufgussbeutel für eine Tasse mit kochendem Wasser übergießen und 5-7 Minuten unter gelegentlichem Schwenken ziehen lassen.

Inhalt: 20 Beutel á 1,7g, Teebeutel zur Gänze kompostierbar, Papier und Karton bitte im Altpapier entsorgen.

Gesamtfüllgewicht: 34g



FÜR DEIN
WOHLBEFINDEN
IST EIN KRAUT
GEWACHSEN



Zutat:
Salbei*

*aus kontrolliert biologischem Anbau



100%
PLASTIKFREI



QUALITÄT AUS
ÖSTERREICH



AT-BIO-301



Salbei | BIO Kräutertee

**Eine Tasse Tee um sich etwas
Gutes zu tun und fit für den
nächsten Tag zu sein!**

Zubereitung: Einen Aufgussbeutel für eine Tasse mit
kochendem Wasser übergießen und 5-7 Minuten unter
gelegentlichem Schwenken ziehen lassen.

Inhalt: 20 Beutel á 1,7g, Teebeutel zur
Gänze kompostierbar, Papier und Karton
bitte im Altpapier entsorgen.

Gesamtfüllgewicht: 34g



FÜR JEDEN
KOPFURLAUB
IST EIN KRAUT
GEWACHSEN



Zutat:
Sencha Grüntee*

*aus kontrolliert biologischem Anbau



100%
PLASTIKFREI



QUALITÄT AUS
ÖSTERREICH



AT-BIO-301



Sencha | BIO Grüntee

**Eine Tasse Tee, um mit allen Sinnen
in einen Kurzurlaub einzutauchen.**

Zubereitung: Einen Aufgussbeutel für eine Tasse mit
70-90°C kochendem Wasser übergießen und dem Tee 1-3
Minuten Ruhe zur Entfaltung gönnen.

Inhalt: 20 Beutel á 1,7g, Teebeutel zur
Gänze kompostierbar, Papier und Karton
bitte im Altpapier entsorgen.

Gesamtfüllgewicht: 34g



FÜR JEDE
HERAUSFORDERUNG
IST EIN KRAUT
GEWACHSEN



Zutat:
Darjeeling Schwarztee*

*aus kontrolliert biologischem Anbau



100%
PLASTIKFREI



QUALITÄT AUS
ÖSTERREICH



AT-BIO-301



Darjeeling | BIO Schwarztee

Eine Tasse Tee voller feinsten
Darjeeling-Aromen, die dem Alltag
neuen Schwung verleihen.

Zubereitung: Einen Aufgussbeutel für eine Tasse mit 90-100°C kochend heißem Wasser übergießen und dem Tee 1-3 Minuten Ruhe zur Entfaltung gönnen.

Inhalt: 20 Beutel á 1,7g, Teebeutel zur Gänze kompostierbar, Papier und Karton bitte im Altpapier entsorgen.

Gesamtfüllgewicht: 34g

